

# Benon

Medikal - Estetik - Kozmetik

Sağlık, Estetik ve Güzellik İçin Akıllı Çözümler  
- Smart Solutions for Health, Aesthetics and Beauty -



700+  
ECZANE  
700+  
Pharmacies

10+  
GLOBAL  
MARKA  
10+ Global  
Brands

1000+  
KLİNİK  
1000+ Clinics



# Benon

Medikal - Estetik - Kozmetik

1994 yılında kurulan uluslararası kozmetik, güzellik ve estetik şirketi olan IGN'nin çatısı altında kurulan Benon Medikal olarak Türkiye ve EMEA bölgesindeki eczaneler, klinikler ve güzellik merkezlerine ileri teknoloji cihazlar ve klinik etkili dermokozmetik markalar sunmaktayız. Aram Huvis, Estech Global, Esderma MD, Derma Armour London ve alanında lider diğer markalarımızın tek yetkili distribütörlüğünü yürütüyoruz.

Kaliteli hizmet anlayışımız ve güçlü satış sonrası teknik destek yapımızla, iş ortaklarımıza yalnızca ürün değil, aynı zamanda sürdürülebilir başarı sunmaktayız.

- Aile Şirketi
- 30+ Yıllık Deneyim
- Sadece Yenilikçi ve Yüksek Kaliteli Ürünler

*Established under IGN, an international cosmetics, beauty, and aesthetics group founded in 1994, we at Benon Medikal provide advanced technology devices and clinically effective dermocosmetic brands to pharmacies, clinics, and beauty centres across the EMEA region. We serve as the exclusive distributor for Aram Huvis, Estech Global, Esderma MD, Derma Armour London, and other leading brands in their fields.*

*With a strong commitment to quality service and robust after-sales support, we offer our partners not just products – but sustainable success..*

- Family-Owned Business
- 30+ Years of Experience
- Innovative, High-Quality Products

## Referanslar References

KÉRASTASE PARIS ESTÉE LAUDER  YVES ROCHER Bretagne, France  ORIFLAME SWEDEN

CAUDALİE PARIS

L'ORÉAL PARIS

maru·derm  
nature embraces science



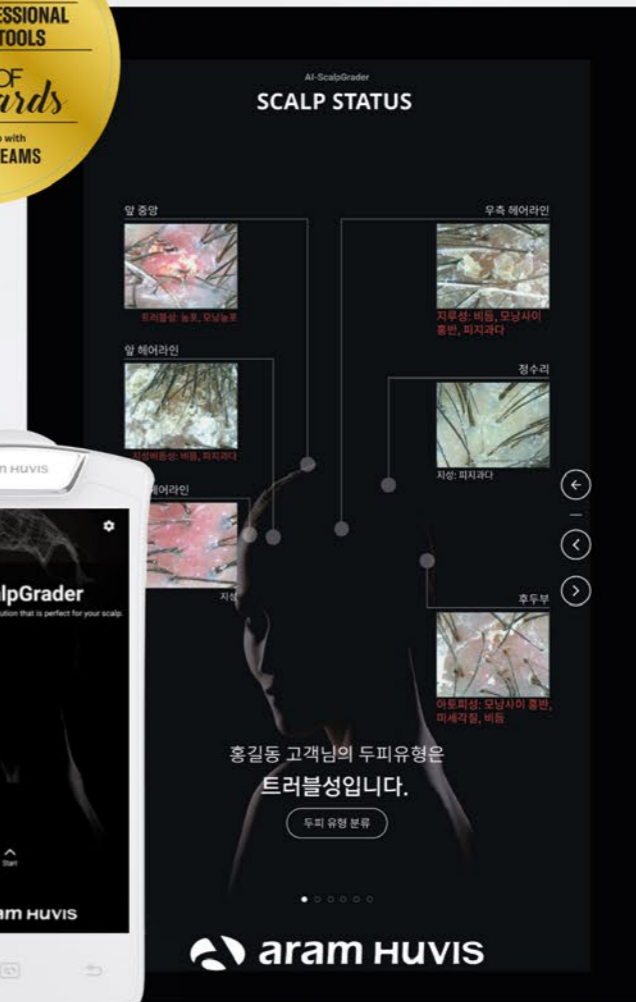
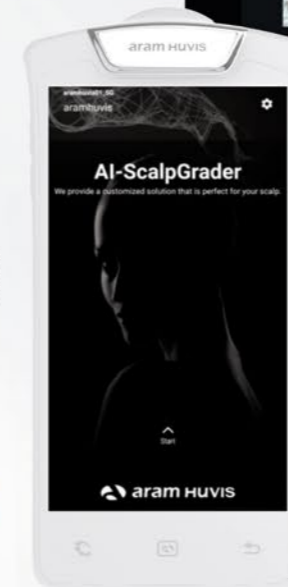
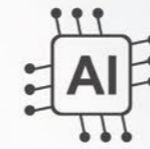
# aram

Human Vision System



# aram

Human Vision System



aram Huvis

## API SERİSİ

- API Series -

API Serisi, cilt ve saç analizine yönelik geliştirilmiş taşınabilir ve kullanıcı dostu cihazlardan oluşur. Bu seri; cilt analizi için API 100, saç ve saç derisi için API 202 ve saç teli / kütikül analizi için API 203 cihazlarını içerir. Eczaneler, kozmetik saha ekipleri ve klinikler için tasarlanmış bu cihazın akıllı bir cihaza bağlanması gereklidir. Tüm Apple ve Android tablet, telefon ve Microsoft işletim sistemli bilgisayarlarla uyumludur.

The API Series includes user-friendly portable devices developed for skin and hair analysis. It features API 100 for skin analysis, API 202 for scalp and hair, and API 203 for hair cuticle evaluation. As the devices in this series do not have a built-in screen, they must be connected to a smart device. Compatible with all Apple and Android tablets, phones, and Microsoft-based computers.

- **Müşteri Takibi**

Follow Up Client Progress

- **E-posta ile Raporlama**

Email Results

- **Kolay Ürün Ekleme ve Otomatik Dermokozmetik Ürün Tavsiyesi**

Easy Addition of Products and Automatic Product Recommendation

- **Satış Artışı: +%70'e varan dermokozmetik satış artışı!**

Up to 70% Increase in Product Sales!

- **İlerki yıllarda ciltte oluşabilecek problemleri gösteren Derinlemesine Analiz**

In-depth Skin Analysis to Predict Future Concerns



## API 100 CİLT ANALİZ CİHAZI

- API 100 Skin Analyzer -

API 100, kablosuz bağlantı ile tüm iOS, Android ve Windows cihazlarla uyumlu çalışan taşınabilir bir cilt analiz cihazıdır. Nem, elastikiyet, sebum (cilt tipi), gözenek, melanin (leke), kırıksıklık, akne ve hassasiyet gibi cilt parametrelerini hızlı ve etkili şekilde ölçer. CRM sistemi ile danışan gelişimi takip edilebilir, analiz sonuçları e-posta ile gönderilebilir. Otomatik ürün öneri sistemi ile dermokozmetik satışlarını artırır. Hafif tasarımı ve kullanıcı dostu arayüzü sayesinde eczaneler, klinikler ve saha ekipleri için ideal bir çözümdür.

Dünyanın önde gelen dermokozmetik ve kozmetik markalarının eğitim, pazarlama ve satış ekipleri tarafından tercih edilmektedir. Ayrıca Türkiye'de 400'ün üzerinde ve dünyada 3.000'in üzerinde A+ eczanenin tercih ettiği bir üründür.

API 100 is a portable skin analyzer compatible with iOS, Android, and Windows devices via wireless connection. It delivers fast and effective analysis of key parameters such as moisture, sebum, pores, melanin, wrinkles, acne, and sensitivity. Integrated CRM enables skin progress tracking, results can be emailed, and the automatic product recommendation system drives dermocosmetic sales. Light weight and user-friendly, it's ideal for use in pharmacies, clinics, and field operations. Widely used by training, marketing, and sales teams of top global cosmetic and dermocosmetic companies. It is also a product preferred by over 400 A+ pharmacies in Turkey and over 3,000 in the world.



## API 202 SAÇ VE SAÇ DERİSİ ANALİZ CİHAZI

### - API 202 Hair & Scalp Analyzer -

API 202, saç dökülmesi tipleri, saç yoğunluğu ve saç derisi sağlığı gibi önemli parametreleri detaylı şekilde analiz eden profesyonel bir cihazdır. Trikojistler, saç ekim doktorları ve saç sağlığı uzmanları tarafından sıklıkla tercih edilmektedir. Taşınabilir ve hafif yapısı, cihazı hem klinik içi hem de saha kullanımları için ideal hale getirir. Çekilen analiz görüntüleri, hastanın saç sağlığı sürecini belgelemek ve gelişimi takip etmek için kolayca kaydedilebilir.

API 202 is a professional analyzer that evaluates key parameters such as hair loss types, density, and scalp health in detail. It is widely used by trichologists, hair transplant doctors, and hair care professionals. Its compact and portable design makes it ideal for both clinical and on-site use. Captured analysis images can be stored for patient follow-up and documentation.

- **Saç Derisi Analizi**  
Scalp Analysis

- **Taşınabilir ve Kolay Kullanım**  
Portable and Ease of Use

- **Cm2'ye Düşen Saç Sayısı Ölçümü ile Saç Dökülmesi Analiz**  
Measurement of Hair Per Cm2

- **Saç Çapını Ölçebilme Özelliği Sayesinde Saç İncelmesi Analizi**  
Measuring Hair Diameter for Analyzing Hair Thinning



- **Kütikül Değerlendirmesi**  
Measurement of Hair Per Cm2

- **Görünmeyeni Göster**  
Reveal the Invisible

- **Güçlü Saç İçin Tanı**  
Diagnostic for Stronger Hair

## API 203 SAÇ KÜTİKÜL ANALİZ CİHAZI

### - API 203 Hair Cuticle Analyzer -

API 203, saç telinin yapısını, kütikül hasarını ve dış tabaka bütünlüğünü incelemek için geliştirilmiştir. Saç sağlığına yönelik bakım önerileri sunulmasına yardımcı olur.

API 203 is designed to evaluate the structure of hair strands, cuticle damage, and outer layer integrity. It supports effective treatment suggestions for hair health.

## APM PRO SERİSİ

- APM PRO Series -

APM PRO Serisi, dahili ekrana sahip, premium düzeyde cilt ve saç analiz çözümleri sunan gelişmiş cihazlardan oluşur. A+ Eczane ve Klinik kullanımı için tasarlanan bu cihazlar, yüksek çözünürlüklü ekranları ve entegre sistemleri sayesinde ekstra mobil cihaza ihtiyaç duymaz. Bu seri; cilt için APM PRO 100, saç ve saç derisi için APM PRO 200 ve her ikisini bir arada sunan APM PRO 300 modellerini içerir

*The APM PRO Series includes premium-grade diagnostic devices with built-in displays and advanced sensors. Designed for clinical use, these devices provide standalone operation without the need for an external smart device. The series includes APM PRO 100 for skin, APM PRO 200 for scalp and hair, and APM PRO 300 for a full skin & scalp solution.*

## APM PRO 100 CİLT ANALİZ CİHAZI

- APM PRO 100 Skin Analyzer -



APM PRO 100, dahili ekranı ve yüksek çözünürlüklü kamerası sayesinde detaylı cilt analizi sunan profesyonel bir cihazdır. Nem, sebum (cilt tipi), gözenek, melanin (leke), kırışıklık, akne ve hassasiyet gibi temel cilt parametrelerini hızlıca ölçer. Yüksek çözünürlüklü ekranı ve sezgisel kullanıcı arayüzü ile eczane ve kliniklerde etkili bir danışmanlık sunar. Gözenek analizi modunda 3 boyutlu cilt yüzeyi modellemesi yapabilir ve bu modeli Solutionist uygulaması üzerinden kullanıcıya gösterir. APM PRO 100 ayrıca entegre CRM sistemi ile danışanların ciltlerindeki ilerlemeyi takip etmenizi sağlar; analiz sonuçları e-posta ile gönderilebilir. Otomatik ürün tavsiye sistemi ile dermokozmetik satışlarını artırır. Aram Viewer uygulaması ile ekran görüntüsü tablet ve bilgisayarlara da yansıtılabilir.

*APM PRO 100 is a professional skin analyzer with a built-in screen and high-resolution camera that provides comprehensive analysis. It quickly evaluates core skin parameters such as moisture, sebum (skin type), pores, melanin (pigmentation), wrinkles, acne, and sensitivity. With its intuitive interface and display, it enhances consultations in clinics and pharmacies. In pore mode, it offers 3D surface modelling, viewable via the Solutionist App. The built-in CRM helps track skin progress, results can be emailed, and the automatic recommendation system supports increased product sales. Screen sharing is available through the Aram Viewer app. Trusted by global cosmetic and dermocosmetic brands for training, marketing, and field operations.*

## APM PRO 200 GELİŞMİŞ SAÇ VE SAÇ DERİSİ ANALİZ CİHAZI

- APM PRO 200 Advanced Hair & Scalp Analyzer -

APM PRO 200, API 202 ve API 203'ün tüm analiz özelliklerini bir araya getiren çok yönlü bir profesyonel cihazdır. Hem saç dökülmesi ve saç derisi sağlığı analizini hem de saç teli ve kütikül bütünlüğü değerlendirmesini tek cihazda sunar. Trikojistler, saç ekim klinikleri ve saç bakım merkezleri için kapsamlı analiz ve danışmanlık çözümü sağlar.

*APM PRO 200 is a versatile professional device combining the full analytical capabilities of API 202 and API 203. It offers both hair loss and scalp analysis, as well as hair strand and cuticle integrity evaluation—all in one compact unit. Ideal for trichologists, hair transplant clinics, and hair care professionals.*



## APM PRO 300 CİLT, SAÇ VE SAÇ DERİSİ ANALİZ CİHAZI

- APM PRO 300 Skin, Hair & Scalp Analyzer -

APM PRO 300, APM PRO 100 ve APM PRO 200'ün tüm analiz fonksiyonlarını birleştiren serinin en kapsamlı modelidir. Hem cilt hem de saç-saç derisi analizlerini entegre sistem üzerinden yapabilen bu cihaz, ekranlı ve bağımsız çalışma özelliği sayesinde ekstra cihaza ihtiyaç duymadan profesyonel danışmanlık sunar. Ciltte; nem, sebum, gözenek, melanin, kırışıklık, akne ve hassasiyet gibi temel parametreleri ölçerken; saçta ise dökülme, saç yoğunluğu, saç teli çapı ve kütikül hasarı gibi detaylı değerlendirmeler sunar. Klinikler, eczaneler ve saç ekim merkezleri için eksiksiz bir analiz çözümüdür.

*APM PRO 300 is the most advanced model of the series, combining all features of APM PRO 100 and APM PRO 200. It provides complete diagnostic capabilities for skin, hair, and scalp in a single standalone device with a built-in screen. On the skin side, it evaluates key parameters like moisture, sebum, pores, melanin, wrinkles, acne, and sensitivity. On the hair side, it offers hair loss analysis, follicle density mapping, strand diameter measurement, and cuticle integrity evaluation. Ideal for clinics, pharmacies, and hair restoration centers seeking a full-spectrum analysis solution without external devices.*



## ASM SERİSİ

- ASM Series -

ASM Serisi, Aram Huvis'in en zarif tasarımlı ve gelişmiş yazılım özelliklerine sahip premium analiz cihazlarını içerir. Cilt, saç ve saç derisi analizinde üst düzey profesyonel çözümler sunar.

APM PRO serisine benzer teknik özelliklerin yanında, daha şık bir tasarım ve geliştirilmiş kullanıcı arayüzü sunar. Gözenek analizi modunda 3 boyutlu cilt yüzeyi modellemesi yapabilir ve bu modeli Solutionist uygulaması üzerinden kullanıcıya gösterir.

Seride yer alan ASM 100, ASM 200 ve ASM 300 modelleri, gelişmiş kullanıcı arayüzleri, yüksek çözünürlük ve çok yönlü tanılama özellikleriyle fark yaratır.

The ASM Series includes Aram Huvis' most elegant and premium diagnostic devices with advanced software. Designed for high-level skin, hair, and scalp diagnostics, this series features ASM 100, ASM 200, and ASM 300 models, known for their superior interface, high resolution, and versatile diagnostic capabilities.

### ASM 100 CİLT ANALİZ CİHAZI

- ASM 100 Skin Analyzer -



ASM 100, yüksek hassasiyetli kamerası ve gelişmiş yazılımı sayesinde cilt nemi, elastikiyet, gözenekler, kırışıklıklar, sebum, melanin (leke) ve hassasiyet gibi cilt parametrelerini detaylı biçimde analiz eder. Premium tasarımı ve dahili ekranıyla en üst düzey müşteri deneyimi sunar.

ASM 100 delivers precise analysis of key skin parameters such as moisture, pores, wrinkles, sebum, melanin, and sensitivity through its high-resolution camera and advanced software. Its premium design and built-in screen offer a high-end customer experience.

- **Kolay Ürün Ekleme ve Otomatik Dermokozmetik Ürün Tavsiyesi**

Easy Product Matching and Automatic Dermocosmetic Product Recommendation

- **Dahili Ekran**

Dahili Ekran

- **Lüks Deneyim**

Luxury Experience

- **Detaylı Cilt Tanısı**

Detailed Skin Diagnostics

### ASM 200 SAÇ VE SAÇ DERİSİ ANALİZ CİHAZI

- ASM 200 Hair & Scalp Analyzer -

ASM 200, saç yoğunluğu, saç kökü sağlığı, kepek ve sebum gibi parametreleri yüksek çözünürlükle değerlendirir. Ergonomik yapısı ve kullanıcı dostu arayüzüyle profesyonel danışmanlık sunar.

ASM 200 provides high-resolution evaluation of parameters like hair density, root health, dandruff, and sebum. Its ergonomic design and user-friendly interface support professional consultations.



- **Kolay Ürün Ekleme ve Otomatik Dermokozmetik Ürün Tavsiyesi**

Easy Product Addition and Automatic Dermocosmetic Product Recommendation

- **Yüksek Çözünürlük**

High Resolution

- **Saç ve Deride Detaylı Tanı**

Detailed Hair & Scalp Diagnostics

### ASM 300 CİLT, SAÇ VE SAÇ DERİSİ ANALİZ CİHAZI

- ASM 300 Skin, Hair & Scalp Analyzer -

ASM 300, hem cilt hem de saç analizini tek cihazda sunan entegre bir çözümdür. Çoklu lens seçeneği ve gelişmiş analiz yazılımı ile kapsamlı tanılama imkanı sağlar.

ASM 300 is an all-in-one solution for both skin and hair analysis. It offers comprehensive diagnostics through multi-lens support and advanced analysis software.

- **Kolay Ürün Ekleme ve Otomatik Dermokozmetik Ürün Tavsiyesi**

Easy Product Addition and Automatic Dermocosmetic Product Recommendation

- **Hepsi Bir Arada**

All-in-One

- **Gelişmiş Yazılım**

Advanced Software



## ASL SERİSİ

- ASL Series -

ASL Serisi, taşınabilir yapısıyla mobil kullanım için özel olarak tasarlanmış kompakt analiz cihazlarından oluşur. Güzellik merkezleri, eczaneler ve saha ekipleri için idealdir. Bu seri; ASL 200 ve ASL 300 modellerinden oluşur.

The ASL Series includes compact, portable analysis devices designed specifically for mobile use. Ideal for beauty centres, home service professionals, and field teams. This series consists of ASL 200 and ASL 300 models.

## ASL 100 CİLT ANALİZ CİHAZI

- ASL 100 Skin Analyzer -

ASL 100, taşınabilirliği ve kablosuz bağlantı özelliği ile sahada cilt analizi için ideal bir cihazdır. Nem, sebum, gözenek, melanin, kırışıklık ve hassasiyet gibi temel parametreleri hızlıca analiz eder. CRM ile danışan gelişimi takip edilebilir, analiz sonuçları e-posta ile gönderilebilir, otomatik ürün tavsiyesi ile satışlar artırılabilir. Hafif yapısı ve hızlı kurulumu sayesinde eczaneler ve güzellik merkezlerinde aktif olarak tercih edilmektedir.

ASL 100 is a portable skin analyzer optimized for field use with wireless connectivity. It quickly measures essential parameters like moisture, sebum, pores, melanin, wrinkles, and sensitivity. Client progress can be tracked via CRM, results sent by email, and automated product suggestions provided. Its lightweight design and quick setup make it a practical choice for pharmacies and beauty centres.

- **Kolay Ürün Ekleme ve Otomatik Dermokozmetik Ürün Tavsiyesi**

Easy Product Addition and Automatic Dermocosmetic Product Recommendation

- **Müşteri Takibi**

Follow Up Client Progress

- **E-posta ile Raporlama**

Email Results



## ASL 202 SAÇ VE SAÇ DERİSİ ANALİZ CİHAZI

- ASL 202 Hair & Scalp Analyzer -

ASL 202, saç dökülmesi, saç yoğunluğu ve saç derisi sağlığı gibi parametreleri analiz eder. Gelişmiş lens sistemiyle detaylı teşhis sağlar.

ASL 202 analyzes parameters such as hair loss, hair density, and scalp health. Its advanced lens system enables in-depth diagnosis



- **Kolay Ürün Ekleme ve Otomatik Dermokozmetik Ürün Tavsiyesi**

Easy Product Addition and Automatic Dermocosmetic Product Recommendation

- **Saç Tanısı**  
Hair Diagnostics

- **Sahada Etkinlik**  
Field Efficiency

- **Hafif Yapı**  
Light weight Build



## ASL 203 SAÇ KÜTİKÜL ANALİZ CİHAZI

- ASL 203 Hair Cuticle Analyzer -

ASL 203, saç telinin dış yüzeyindeki kütikül yapısını inceleyerek hasar düzeyini belirler. Özellikle saç bakım ürünlerinin etkinliğini göstermek için kullanılır.

ASL 203 examines the cuticle structure on the hair shaft to assess damage levels. Ideal for demonstrating the effectiveness of hair care products.

- **Kolay Ürün Ekleme ve Otomatik Dermokozmetik Ürün Tavsiyesi**

Easy Product Addition and Automatic Dermocosmetic Product Recommendation

- **Saç Teli İncelemesi**  
Hair Shaft Evaluation

- **Pratik Kullanım**  
Practical Use

- **Bakım Etkinliğini Gösterir**  
Demonstrates Treatment Effectiveness

## AISG SAÇ VE SAÇ DERİSİ ANALİZ CİHAZI

- AISG Hair and Scalp Analyzer -

AISG, yapay zekâ destekli algoritması sayesinde saç ve saç derisi analizinde devrim yaratan bir cihazdır. Cosmoprof ödüllü bu yenilikçi sistem, dermatologlar ve saç sağlığı uzmanları için bilimsel doğrulukta raporlama sunar. Kafa derisinde kepek, sebum dengesi, saç yoğunluğu, saç dökülmesi gibi birçok parametreyi değerlendirir.

AISG, değiştirilebilir lens sistemi ve kullanıcı dostu arayüzüyle hızlı ve güvenilir analizler yapar. Klinik doğrulukta teşhis sunarak ürün önerilerini kişiselleştirir ve müşteri memnuniyetini artırır.

AISG is an award-winning device equipped with AI-powered algorithms that revolutionize hair and scalp diagnostics. Recognized at Cosmoprof, this innovative system provides dermatologists and scalp professionals with scientifically accurate assessments, including dandruff, sebum, hair density, and hair loss analysis.

AISG delivers fast and reliable results with its interchangeable lens system and intuitive interface. It provides clinical-level insights that help customize product recommendations and enhance customer satisfaction.

- **Yapay Zeka Destekli Tanı**

*AI-Powered Diagnosis*

- **Cosmoprof Ödüllü Teknoloji**

*Cosmoprof Award-Winning Technology*

- **Kapsamlı Saç & Saç Derisi Analizi**

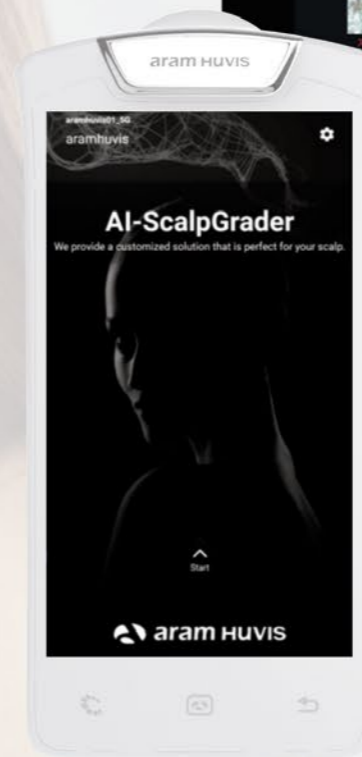
*Complete Hair & Scalp Evaluation*

- **Kişiyeye Özel Saç Ürünü Tavsiyesi (İlerki Dönemde Açıklanacak)**

*Personalized Hair Product Recommendation (To be Announced)*



# Advanced AI Scalp Diagnosis System



## FOCUSKIN TM YZ CİLT ANALİZ CİHAZI

- FOCUSKIN Full Face Skin Analyzer -

FOCUSKIN, yzn tamamını analiz eden gelişmiş bir cilt analiz sistemidir.

10 farklı ışık modu ve yüksek çöznrlkl 24 MP kamerasıyla 12 farklı cilt problemini yüksek doęrulukla tespit eder. Geniş sensr açısı ve gelişmiş yapay zekâ algoritması sayesinde hızlı, güvenilir ve detaylı raporlama sunar.

FOCUSKIN, kullanıcı dostu arayz ve otomatik raporlama sistemi ile kliniklerde, gzellik merkezlerinde ve eczanelerde mşteri memnuniyetini artırmak için ideal bir çzmdr. Grsel karşılaştırmalarla cilt gelişimini gstermek mmkndr.

FOCUSKIN is a state-of-the-art full-face skin analyzer equipped with a 24MP high-resolution camera and 10 light modes. It identifies 12 types of skin conditions with exceptional precision and provides fast, reliable, and detailed reporting powered by AI-based algorithms.

FOCUSKIN is ideal for clinics, beauty centres, and pharmacies, offering user-friendly software and automatic reports that enhance customer engagement. Visual comparisons help track and demonstrate skin improvement effectively.



• **Yapay Zekâ ile Güvenilir Cilt Tanısı**  
AI-Powered Reliable Diagnostics

• **Yksek Çznrlk**  
High-Resolution Imaging

• **Otomatik Raporlama**  
Auto-Reporting

• **Uzun mrl Yatırım: Yarı kalıcı LED ışık kaynakları sayesinde dayanıklı donanım.**

Long-lasting Investment: Durable hardware with semi-permanent LED light sources.

• **Mobil Uygulama Entegrasyonu: Mşteriler sonuçları ve nerilen rnleri mobil cihazlarında grntleyebilir.**

Mobile App Integration: Clients can view results and recommended products on their mobile devices.

# EStech GLOBAL



EStech  
GLOBAL

Estech Global, Londra merkezli bir estetik teknoloji markasıdır. Doktorlar ve terapistlerin kullanımına yönelik yüksek kaliteli cihazları, erişilebilir maliyetlerle buluşturma vizyonuyla kurulmuştur. Marka, yenilikçi yaklaşımıyla cilt analizi, non-invaziv yüz ve vücut şekillendirme, lazer ve diğer medikal-estetik çözümler sunar.

Güzellik merkezlerinden tıp kliniklerine kadar farklı ihtiyaçlara cevap veren cihazlarıyla, global ölçekte tercih edilmektedir.

Özellikle Haute Couture Device Series (Kişiyeye Özel Bakım Serisi), estetik cihaz teknolojisi ile dermokozmetik bilgi birikimini birleştirerek, her danışana özel bakım programları oluşturmada çığır açmaktadır. Bu seri, Estech Global'in bilimsel altyapısını ve yüksek mühendislik kalitesini dermokozmetik bilimiyle birleştirdiği özgün bir yaklaşımdır.

Mükemmeliyetçi tasarımı, kullanıcı dostu arayüzleri ve etkinliği kanıtlanmış teknolojileri ile Estech Global; estetik ve güzellik sektörü profesyonelleri için güvenilir bir çözüm ortağıdır.

Türkiye ve EMEA bölgesindeki tek yetkili distribütörü olan Benon Medikal, Estech Global'in cihazlarını uzman eğitim, kurulum ve satış sonrası teknik destek hizmetleriyle sunmaktadır.

*Estech Global is a UK-based aesthetic technology brand headquartered in London. It was founded with the vision of bringing high-quality, clinically effective devices to doctors and therapists at accessible costs. The brand offers innovative technologies in skin analysis, non-invasive face and body contouring, laser treatments, and more – tailored for both beauty clinics and medical professionals.*

*The Haute Couture Device Series, in particular, merges advanced aesthetic technology with deep dermocosmetic know-how, enabling truly personalized treatment plans for every client. This exclusive line exemplifies Estech Global's commitment to combining scientific expertise with proven clinical performance.*

*Estech Global stands out with its precision design, user-friendly systems, and results-driven technologies, making it a trusted solution partner for practitioners and professionals worldwide.*

*Benon Medikal is the exclusive distributor of Estech Global in Türkiye and the EMEA region, providing expert-led training, installation, and technical support services.*

## KİŞİYE ÖZEL BAKIM SERİSİ

### - Haute Couture Treatment Series -

Estech Global'in özel olarak geliştirdiği kişiye özel bakım konseptidir. Bu seri, dermokozmetik bilgi birikimini ileri düzey estetik cihaz teknolojileriyle birleştirerek danışanlara özgü etkili çözümler sunar. Serideki cihazlar, farklı cilt ve bakım ihtiyaçlarına göre optimize edilmiştir.

*Haute Couture Treatment Series by Estech Global is a custom-designed concept that blends advanced aesthetic technology with dermocosmetic expertise. It empowers practitioners to create fully personalized, results-oriented skincare experiences. Each device in this series is engineered to target specific skin needs with precision and care.*

## HYDRASMART PRO

Hydrasmart PRO, yalnızca gelişmiş bir hidrodermabrazyon cihazı değil; aynı zamanda danışanların ihtiyaçlarına özel serumlar hazırlayabileceğiniz akıllı bir bakım platformudur.

Cilt temizliği, nemlendirme ve hedefli aktif madde uygulamasını iki aşamalı bir sistemle gerçekleştirir: İlk aşamada, Pro Spray fonksiyonu sayesinde Starter Peeling solüsyonları cilde püskürtülerek ölü hücrelerin arındırılması desteklenir. İkinci aşamada ise, danışanın ihtiyacına göre seçilen 3'e kadar Pro Serum, cihazın enjeksiyon bölgesine yerleştirilir ve baz solüsyon ile karıştırılarak cilde uygulanır.

*Hydrasmart PRO is not just an advanced hydradermabrasion device—it is a smart skincare platform that allows you to create tailor-made treatments. It works in two synergistic phases: First, the Pro Spray function delivers exfoliating Starter Peels to the skin for enhanced cleansing. Then, up to 3 Pro Serums can be selected and mixed with a base solution inside the injection chamber. This booster cocktail is infused into the skin through hydradermabrasion.*

- **Akıllı Bakım**  
Smart Treatment
- **Pro Spray Teknolojisi**  
Pro Spray Technology
- **Etkili ve Güvenli Uygulama**  
Effective and Safe Application

- **Kişiye Özel Booster Serumlar**  
Custom Booster Serums
- **696 Farklı Booster Serum Kombinasyonu ile Tüm Cilt Taleplerine Uygulama İmkani**  
696 Booster Combinations to Treat All Skin Needs

## MESSOBABY

MessoBaby, iğneli RF, ultrasonik mezoterapi ve kişiye özel serum hazırlama özelliklerini birleştiren 3'ü 1 arada bir estetik cihazdır. Cilt analizi sonrasında, Messo Vortex teknolojisi sayesinde hedefe yönelik serumlar oluşturulabilir ve hem iğneli hem iğnesiz uygulamalarla danışanlara özel tedaviler sunulabilir.

Ultrasonik teknoloji ile ölü deriyi arındırır, RF enerjisiyle kolajen üretimini tetikler, kırışıklıkları azaltır, leke ve sebum dengesini düzenler.

*MessoBaby is a cutting-edge 3-in-1 aesthetic device that combines RF needling, ultrasonic mesotherapy, and personalized serum preparation with its Messo Vortex system. After skin analysis, tailored serums can be prepared using active ingredients to address the client's specific needs. RF stimulates collagen for wrinkle reduction and skin tightening, while ultrasonic waves exfoliate and balance sebum. This synergy multiplies results and enables safe, personalized skin treatments.*

- **3 Teknoloji**  
3-in-1 Tech

- **Kişiye Özel Serum**  
Tailored Serum

- **Yenileyici Bakım**  
Rejuvenating Results





## COOLASE DİYOT LAZER

- Coolase Diode Laser -

Coolase, Estech Global'in yenilikçi diode lazer epilasyon cihazıdır. 808 nm dalga boyuna sahip bu sistem, etkili ve konforlu epilasyon sunar. Coolase'in fark yaratan özelliği, cildin yüzey sıcaklığını 5°C'ye kadar düşürebilen PE Epidermis Soğutma Teknolojisidir. Bu teknoloji sayesinde kullanıcı konforu en üst düzeye çıkar, uygulama süresince cilt hassasiyeti minimize edilir.

Kompakt tasarımı, taşınabilirliği ve kullanıcı dostu arayüzüyle hızlı ve etkin bir kullanım sağlar. Geniş uygulama parametreleri, farklı cilt tiplerine güvenle uygulama yapılmasına imkân tanır.

Coolase is Estech Global's innovative diode laser hair removal system operating at 808 nm wavelength. What sets it apart is its PE (Precise Efficiency) Epidermis Cooling Technology, which lowers the skin's surface temperature to as low as 5°C, ensuring a safe, comfortable, and highly effective treatment.

With its compact design and easy portability, Coolase is ideal for professionals. The intuitive interface and wide range of adjustable parameters make it suitable for all skin types, enabling safe and efficient hair removal.

- **PE Epidermis Başlık Teknolojisi**

Cold Tip Cooling

- **Etkili ve Acısız Lazer Epilasyon**

Effective and Painless Laser Hair Removal

- **Tüm Cilt Tiplerine Uygun**

Suitable for All Skin Types

## CİTROLASE – HİBRİT IPL EPİLASYON CİHAZI

- Citrolase – Hybrid IPL Hair Removal Device -

Citrolase, özel ışık filtreleri ve çift başlıklı aplikatörleri ile epilasyonda yeni bir dönemi temsil eden hibrit IPL sistemidir. En ince tüylerde dahi yüksek başarı sağlayan Citrolase, kısa sürede uzun süreli sonuçlar sunar.

Entegre Hibrit Teknolojisi sayesinde IPL sistemlerinin rahatlığı ile diode lazer sonuçlarını bir araya getirir. 15" LCD ekranı ve akıllı yazılımı sayesinde cilt tipi, uygulama bölgesi ve kıl rengine göre ışık yoğunluğu ve süresi kolayca ayarlanabilir.

Yüz ve vücut dahil olmak üzere tüm bölgelerde güvenle kullanılabilir. PE (Precise Epidermis) Soğutma Teknolojisi sayesinde uygulama sırasında cilt yüzeyini serin tutarak maksimum konfor ve güvenlik sağlar.

Citrolase is a next-generation Hybrid IPL hair removal device equipped with unique light filters and dual handpiece applicators. It offers fast, long-lasting results—even on the finest hairs—by combining the comfort of IPL with the efficiency of diode laser outcomes.

Thanks to its Hybrid Technology, Citrolase transforms conventional IPL results into highly effective hair reduction and regrowth prevention. Its 15" LCD display and intelligent software allow precise adjustments of intensity and duration according to skin type, area, and hair color.

Suitable for full body use, Citrolase ensures a safe and comfortable treatment experience with its PE (Precise Epidermis) Cooling Technology, which maintains skin surface temperature for added safety and comfort.

- **Çift Başlıklı Hızlı Uygulama**

Dual-Handpiece Speed

- **Hibrit IPL Teknolojisi**

Hybrid IPL Technology

- **Maksimum Etki**

Maximum Efficiency



## SHAPE EXPERT 5 – YÜZ VE VÜCUT ŞEKİLLENDİRME ÜNİTESİ

- Shape Expert 5 – Face & Body Sculpting Workstation -

Shape Expert 5, cilt sıkılaştırma ve bölgesel yağ kontürü alanında en gelişmiş yüz ve vücut şekillendirme platformudur. Beş farklı teknolojiyi (RF, vakum, roller masaj, LED & IR ışık) birlikte kullanarak selülit görünümünü azaltır, kan dolaşımını artırır, lenfatik drenajı destekler ve cilt elastikiyetini yükseltir. Yeni kolajen üretimini tetikleyen 10 MHz frekanslı radyo frekansı, roller vakum sistemi ile yağ hücrelerini hedef alır. 4 adet farklı aplikatörü sayesinde hem büyük (karın, bacak, kalça) hem de ince (yüz, boyun, göz çevresi) alanlarda kullanım sağlar. LED ve 690 nm IR ışıkları, yağ hücrelerini ısıtarak lipolizi artırır ve kollajen formasyonunu destekler.

Shape Expert 5 is the most advanced face and body sculpting workstation designed for skin tightening and localized fat contouring. It synergistically combines five proven technologies – RF, vacuum, roller massage, LED, and IR light – to reduce cellulite, enhance circulation, support lymphatic drainage, and improve skin elasticity. Its 10 MHz RF targets collagen generation by heating subcutaneous tissues, while the roller vacuum system specifically addresses fat cells. With four different applicators, it adapts to both large (abdomen, thighs, buttocks) and small (face, neck, eye contour) treatment areas. LED and 690 nm IR lights boost lipolysis and collagen stimulation by warming adipose tissues.

- **5 Teknoloji**  
5 Technologies



- **4 Aplikatör**  
4 Applicators
- **4D Slimming ile Bölgesel Yağve Sıkılaşmada Zirve**  
Peak Body Contour with 4D Slimming

## LİPOFREEZE 3

Lipofreeze 3, lokalize yağ birikimlerine hedefli uygulama yaparak gelişmiş teknolojiyle soğuk lipoliz işlemini gerçekleştiren, yüksek etkili bir vücut şekillendirme cihazıdır.

Cihazın öne çıkan özelliği, aynı anda 4 farklı bölgede işlem yapabilen dört başlıklı sistemi sayesinde seans sürelerini %75'e varan oranda azaltmasıdır.

Bu özellik, işletmelerde verimliliği artırırken danışan konforunu da en üst düzeye taşır.

Seçici yağ hücresi dondurma teknolojisiyle kalıcı yağ azaltımı sağlar; işlem boyunca cilt dokusu zarar görmez. Ergonomik tasarımı ve kullanıcı dostu arayüzüyle hızlı ve güvenli uygulamalar sunar.

Lipofreeze 3 is a powerful body contouring system that performs cryolipolysis on localized fat using advanced technology. Its standout feature is the four-handpiece system, which allows simultaneous treatment of up to four areas, reducing session times by up to 75% and significantly increasing efficiency.

By selectively freezing fat cells, it ensures permanent fat reduction while preserving the skin's integrity. Its ergonomic design and intuitive interface make Lipofreeze 3 ideal for high-demand professional settings.



- **4 Başlıklı Sistem**  
4-Handpiece System
- **Seans Süresinde %75 Azalma**  
75% Shorter Sessions

- **Güvenli ve Etkili Bölgesel İncelme**  
Safe & Effective Targeted Slimming

# ESDERMA MD®

- Esderma MD Cosmeceuticals -



Esderma MD, İngiltere merkezli bir dermokozmetik markası olarak klinik ve eczanelerde profesyonel cilt bakım çözümleri sunar. Cilt yenileme, leke tedavisi, anti-aging ve hassas cilt bakımına özel ürün serileri ile eczanelerin ve kliniklerin vazgeçilmezidir. Esderma MD, mikroğneleme (microneedling), kimyasal peeling, yosun peeling gibi profesyonel uygulamalara yönelik güçlü aktif içerikli ürünleriyle ön plana çıkar.

Esderma MD, a UK-based dermocosmetic brand, offers professional skincare solutions for clinics and pharmacies. With product lines tailored to skin rejuvenation, pigmentation treatment, anti-aging, and sensitive skin care, it has become an essential choice for pharmacies and clinics. Esderma MD stands out with its high-performance, active-ingredient formulations designed for professional treatments such as microneedling, chemical peels, and algae peels.

## ÖNE ÇIKAN SERİLER VE ÜRÜNLER

- Key Product Lines and Products -

- **Mikroğneleme Serisi:** Mikroğneleme uygulamaları için özel olarak geliştirilen bu seride 4 farklı booster serum bulunur. Leke, yaşlanma belirtileri, sebum dengesi ve nemlilik gibi yaygın cilt endişelerini hedefler.



**Microneedling Series:** A 4-product booster line specially developed for microneedling procedures. Targets common concerns such as pigmentation, dehydration, sebum imbalance, and aging signs.

- **Göz Çevresi Serisi:** Eye Contour Cream ve Anti-Dark Circle Cream olmak üzere iki üründen oluşur. Soğuk uçlu aplikatörleri sayesinde şişlik ve yorgunluk belirtilerini azaltırken hassas göz çevresine ferahlatıcı bir bakım sunar.



**Eye Contour Series:** Consists of Eye Contour Cream and Anti-Dark Circle Cream. Features metal-tipped applicators that reduce puffiness and fatigue around the delicate eye area while delivering cooling care.

- **Peptide & Ceramide Haul:** Cilt bariyerini güçlendirmeye ve yaşlanma karşıtı etki sağlamaya yönelik geliştirilmiş bu özel krem, yoğun peptid ve seramid kombinasyonu içerir.



**Peptide & Ceramide Haul:** An advanced anti-aging cream developed to strengthen the skin barrier, powered by a high concentration of peptides and ceramides.

# DERMA ARMOUR LONDON

Londra merkezli bir dermokozmetik markası olarak cilt bariyerini koruma, gelecekteki dış etkenlere karşı savunma ve görünümdeki sorunları azaltma ilkeleriyle geliştirilen bilim destekli formüller+ sunar. Marka, günlük bakım rutinlerine kolayca entegre edilebilen minimalist içerikleri, klinik etkinliği kanıtlanmış aktif maddeleri ve çevre dostu ambalajlarıyla dikkat çeker.

## Marka Vizyonu:

- Klinik doğrulanmış farma-grade içerikler
- Temiz içerik prensibi: Kurutucu alkol, boya, parfüm içermez
- Her cilt tipi için güvenli, bilimsel olarak desteklenmiş çözümler
- Dermatologlar, eczacılar ve gerçek kullanıcılar tarafından desteklenen güçlü topluluk

## Ürün Serisi:

Toplam 12 ürün ve 2 setten oluşan bu seri, cilt temizliğinden seruma kadar her aşamada "koru, önle, destekle" yaklaşımıyla çalışır.

## Temizleyiciler:

- Prebiotic Boosted Cleanser Foam (Hyaluronik Asit %1.0, B5 Vitamini %1.0)
- Salicylic Acid Cleanser (Salisilik Asit %0.5, Niasinamid %2.0)
- 

## Tonikler:

- Glycolic Blue Toner (Glikolik Asit %5.0, Hyaluronik Asit %0.25)
- Sebum Balancing Amber Toner (Salisilik Asit %2.0, AHA Karışımı %1.0)

## Serumlar:

- Ultimate Hyaluronic Serum (Hyaluronik Asit %2.0, B5 Vitamini %1.0)
- Daily Booster C Serum (C Vitamini %10, Ferulik Asit %0.5)
- Clinical Retinol Serum (Retinol %0.3, Hyaluronik Asit %0.25)
- Super Niacinamide Serum (Niasinamid %10.0, Çinko PCA %1.0)

## Sürdürülebilirlik:

- RSPO sertifikalı içerikler
- FSC belgeli karton kutular
- %50 PCR (geri dönüştürülmüş) plastik şişeler

**Nerelerde Bulunabilir? Online satış kanallarında ve seçili eczanelerde bulunmaktadır.**



- **Encapsulated Retinol Skin Brightener:** Kapsüllenmiş retinol teknolojisi ile hassas ciltlerde dahi kullanılabilen, pigmentasyon karşıtı etkili bir kremdir.

*Encapsulated Retinol Skin Brightener: A gentle yet effective pigment-correcting cream featuring encapsulated retinol, suitable even for sensitive skin types.*

- **Green Marine Peel™:** Doğal yosun ve bitki özlerinden elde edilen bu bitkisel peeling, akne, lekeler, gözenekler ve yaşlanma belirtileri gibi birçok cilt problemine karşı etkilidir. Hassas ancak güçlü bir eksfoliyasyon sağlayarak cilt yenilenmesini hızlandırır.

*Green Marine Peel™: A plant-based exfoliation system developed from algae and botanical extracts. Targets acne, sun damage, pigmentation, fine lines, enlarged pores, and scars with a gentle yet effective peeling mechanism that boosts collagen and epidermal renewal.*

**Seri Yapısı:** Esderma MD ürünleri hem satışa **yönelik** Retail (15-100 ml) **boyutlarda** hem de profesyonel kullanıma özel Professional (200-500 ml) **boyutlarda sunulmaktadır.** İngiltere'de formüle edilmiş, dünya genelinde yüzlerce klinikte tercih edilmektedir.

*Available Formats: Esderma MD products are available both as Retail Sizes (15-100 ml) and Professional Sizes (200-500 ml).*

*Formulated in London and trusted by clinics worldwide.*

# DERMA ARMOUR LONDON

Derma Armour is a London-based dermocosmetic brand committed to science-powered skincare that protects the skin barrier, helps defend against external aggressors, and addresses visible concerns. Each product is evidence-backed, dermatologically tested, and formulated to fit modern lifestyles with minimal yet effective actives.

#### Brand Philosophy:

- Clinically proven actives with ISO-certified Polish lab validation
- Clean beauty ethos: no parabens, dyes, fragrances, alcohols, or mineral oil
- Dermatologist-approved formulas safe for all skin types
- Community-driven brand with pharmacists, professionals, and UGC creators
- Product Line-up: A complete skincare regimen of 12 products and 2 sets designed to "Protect · Prevent · Support"

all steps from cleansing to serum care.

#### Cleansers:

- Prebiotic Boosted Cleanser Foam (1.0% Hyaluronic Acid, 1.0% Vitamin B5)
- Salicylic Acid Cleanser (0.5% Salicylic Acid, 2.0% Niacinamide)

#### Toners:

- Glycolic Blue Toner (5.0% Glycolic Acid, 0.25% Hyaluronic Acid)
- Sebum Balancing Amber Toner (2.0% Salicylic Acid, 1.0% AHA Blend)

#### Serums:

- Ultimate Hyaluronic Serum (2.0% Hyaluronic Acid, 1.0% Vitamin B5)
- Daily Booster C Serum (10% Vitamin C, 0.5% Ferulic Acid)
- Clinical Retinol Serum (0.3% Retinol, 0.25% Hyaluronic Acid)
- Super Niacinamide Serum (10.0% Niacinamide, 1.0% Zinc PCA)

#### Sustainability Commitment:

- RSPO-certified actives
- FSC-certified paper boxes
- 50% PCR plastic bottles

Availability: Available online and at selected pharmacies.

Rooted in science. Powered by minimalism. Built to Protect · Prevent · Support.



**Benon**  
Medikal - Estetik - Kozmetik

**EStech**  
GLOBAL

IGN  
INTERNATIONAL  
GROUP NACAR

**ESDERMA MD**<sup>®</sup>

**DERMA ARMOUR**  
LONDON

# Benon

Medikal - Estetik - Kozmetik

BENON MEDİKAL EST. KOZM. SAN. VE TİC. A.Ş.  
Meriç Mahallesi 5746. Sk. No:78 / 3 Bornova - İZMİR

[www.benonmedikal.com](http://www.benonmedikal.com)  
[@benonmedikal](https://www.instagram.com/benonmedikal)  
[info@benonmedikal.com](mailto:info@benonmedikal.com)

